

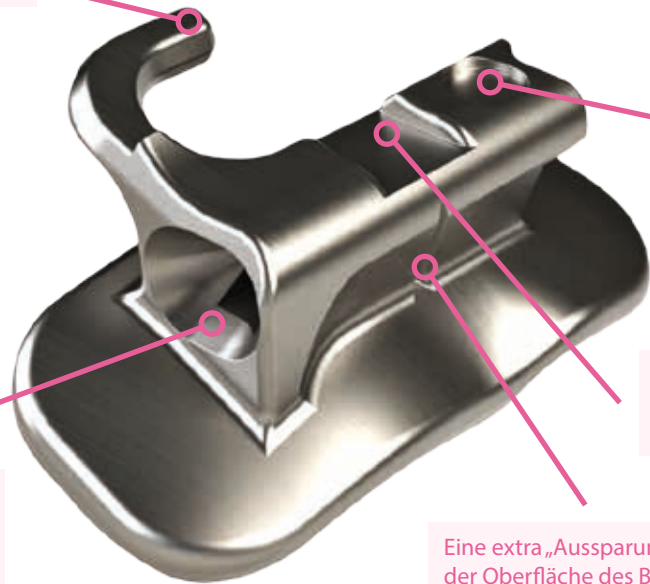
Bukkal-Röhrchen, Bänder & Attachments





Avex **bx** Bukkal-Röhrchen

Leicht anbiegsames Häkchen.



Farbmarkierung passend zum jeweiligen Quadranten.

Okklusale und gingivale Vertiefungen zur optimalen Positionierung mit dem Instrument.

Trichterförmige Slot-Eingänge vereinfachen das Einbringen des Bogens.

Eine extra „Ausparung“ auf der Oberfläche des Bukkal-Röhrchens hilft bei der endgültigen Positionierung mit dem Instrument.

Die Avex Suite verfügt über CNC-präzisionsgearbeitete Bukkal-Röhrchen. Die Avex BX Bukkal-Röhrchen sind aus hochfestem Edelstahl hergestellt und werden nicht aus Metallpulver (wie z. B. die MIM Bukkal-Röhrchen) gefertigt. Ein extrem niedriges Profil sorgt für einen hohen Tragekomfort. Vor allem die „Trichter“-förmigen Öffnungen der Avex BX Bukkal-Röhrchen machen das Einbringen von Bögen besonders leicht. Mit realem Torque in der Basis kommt es zu einer Maximierung der Torque-Wirksamkeit und einer Minimierung der okklusalen Interferenzen. Das besonders anatomische Basis-Design sorgt für einen außergewöhnlich guten Sitz auf den Molaren.



Mikrogeätzte 80'er MeshBase für maximalen Halt. Die Größe der Basis ist für den jeweiligen Molaren exakt angepasst



Die Basen der 2. Molaren sind in „GROß“ & „KLEIN“ erhältlich. Auch gibt es diese als „HALBE“ Version für noch nicht komplett durchgebrochene 2. Molaren. Das niedrige Profil verbessert den Tragekomfort.

Avex  Bukkal-Röhrchen

Auswahl je Zahn



Oberkiefer	Torque	DO	Dim	IN/OUT	.018L	.018R	.022L	.022R
Single 1st Molar	-14°	10°	4.4mm	0.030"	780-001	780-002	720-001	720-002
Single 2nd Molar	-14°	10°	3.3mm	0.030"	780-022	780-021	720-022	720-021
Mini Single 2nd Molar	-14°	4°	2.5mm	0.030"	780-013	780-014	720-013	720-014

Unterkiefer	Torque	DO	Dim	IN/OUT	.018L	.018R	.022L	.022R
Single 1st Molar	-20°	0°	4.4mm	0.030"	780-005	780-006	720-005	720-006
Single 2nd Molar	-10°	0°	3.3mm	0.030"	780-015	780-016	720-015	720-016
Mini Single 2nd Molar	-10°	0°	2.5mm	0.030"	780-017	780-018	720-017	720-018

McLaughlin Rx- Bukkal- Kleberöhrchen (nicht konvertierbar)



Oberkiefer	Torque	DO	Dim	IN/OUT	.018L	.018R	.022L	.022R
Single 1st Molar	-14°	10°	4.4mm	0.030"	780-001	780-002	720-001	720-002
Single 1st Molar w/Small Pad	-14°	10°	4.4mm	0.030"	780-028	780-029	720-028	720-029
Single 2nd Molar	-14°	10°	3.3mm	0.030"	780-022	780-021	720-022	720-021
Mini Single 2nd Molar	-14°	4°	2.5mm	0.030"	780-013	780-014	720-013	720-014

Unterkiefer	Torque	DO	Dim	IN/OUT	.018L	.018R	.022L	.022R
Single 1st Molar	-20°	0°	4.4mm	0.030"	780-005	780-006	720-005	720-006
Single 1st Molar w/Small Pad	-20°	0°	4.4mm	0.030"	780-030	780-031	720-030	720-031
Single 1st Molar w/Small Pad/Occlusal Offset	-20°	0°	4.4mm	0.030"	780-026	780-027	720-026	720-027
Single 2nd Molar	-10°	0°	3.3mm	0.030"	780-015	780-016	720-015	720-016
Mini Single 2nd Molar	-10°	0°	2.5mm	0.030"	780-017	780-018	720-017	720-018

McLaughlin Rx- Bukkal- Kleberöhrchen (konvertierbar)



Oberkiefer	Torque	DO	Dim	IN/OUT	.018L	.018R	.022L	.022R
Single 1st Molar	-14°	10°	4.4mm	0.030"	780-069	780-071	720-051	720-053

Unterkiefer	Torque	DO	Dim	IN/OUT	.018L	.018R	.022L	.022R
Single 1st Molar	-20°	0°	4.4mm	0.030"	780-073	780-076	720-055	720-058



Bukkal Röhrchen



VIPER™
LOW PROFILE
BUCCAL TUBES

Große Basis - sicherer Halt

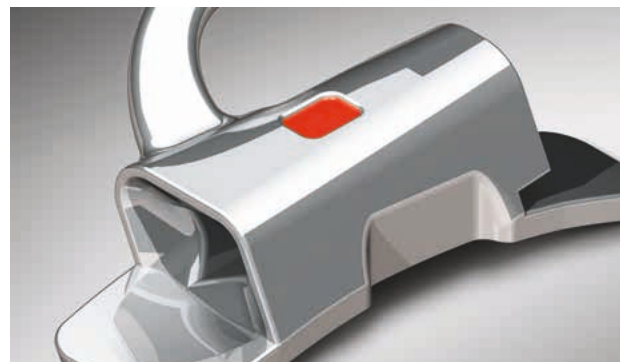
Die ausgeprägt große 80'er Mesh-Base sorgt für zuverlässigen Halt. Das abgerundete Häkchen ist bereits bei der Produktion etwas von der Gingiva entfernt gestaltet und kann bedarfsweise leicht angebogen werden.

VIPER™ Low Profile Buccal Tubes

Viper™ Low Profile Buccal Tubes sind als Klebe- und Aufschweiß- röhren in den gängigen Techniken in .018 und .022 erhältlich.



Die besonders ausgeprägte „Trichter“-förmige Öffnung sorgt für ein müheloses und sehr einfaches Einbringen des Bogens auch bei starken Rotationen.



Aufschweißbar
Viper™ Buccal Tubes können nach Wunsch auch auf Molaren-Bänder aufgeschweißt werden.

Bukkal Röhrchen

1-Fach mit Trichter



Oberkiefer 1. & 2. Molar					Schweißbar		Zum Kleben	
Torque	Offset	Rx	M/D	R/L	.018	.022	.018	.022
0°	0°	STD	4.2 mm	R	NS3-821	NS3-221	NS3B-821E	NS3B-221E
				L	NS3-822	NS3-222	NS3B-822E	NS3B-222E
-10°	8°	Roth	4.2 mm	R	NS3-825	NS3-225	NS3B-825E	NS3B-225E
				L	NS3-826	NS3-226	NS3B-826E	NS3B-226E
-14°	10°	MBT	4.2 mm	R	NS3-833	NS3-233	NS3B-833E	NS3B-233E
				L	NS3-834	NS3-234	NS3B-834E	NS3B-234E

Unterkiefer 1. & 2. Molar					Schweißbar		Zum Kleben	
Torque	Offset	Rx	M/D	R/L	.018	.022	.018	.022
0°	0°	STD	4.2 mm	R	NS3-822	NS3-222	NS3B-822E	NS3B-222E
				L	NS3-821	NS3-221	NS3B-821E	NS3B-221E
-20°	0°	MBT	4.2 mm	R	NS3-809	NS3-209	NS3B-809E	NS3B-209E
				L	NS3-810	NS3-210	NS3B-810E	NS3B-210E
-25°	5°	Roth	4.2 mm	R	NS3-827	NS3-227	NS3B-827E	NS3B-227E
				L	NS3-828	NS3-228	NS3B-828E	NS3B-228E



Bukkal-Röhrchen

OK 1. Molar 3-Fach

Torque	Offset	Rx	HG I.D.	Aux Tube	M/D	R/L	Schweißbar		Zum Kleben	
							.018	.022	.018	.022
-10°	8°	Roth	.045" Occl	.018 / 0° T	3.5 mm	R	CT1-805	CT1-205	CT1B-805E	CT1B-205E
						L	CT1-806	CT1-206	CT1B-806E	CT1B-206E
-14°	10°	MBT	.045" Occl	.018 / 0° T	3.5mm	R	CT1-807	CT1-207	CT1B-807E	CT1B-207E
						L	CT1-808	CT1-208	CT1B-808E	CT1B-208E



OK 1. Molar Kombi HG Gingival

Torque	Offset	Rx	HG I.D.	Aux Tube	M/D	R/L	Schweißbar		Zum Kleben	
							.018	.022	.018	.022
-10°	8°	Roth	.045" Ging	---	3.5 mm	R	CC-815	CC-215	CCB-815E	CCB-215E
						L	CC-816	CC-216	CCB-816E	CCB-216E
-14°	10°	MBT	.045" Ging	---	3.5 mm	R	CC1-817	CC1-217	CC1B-817E	CC1B-217E
						L	CC1-818	CC1-218	CC1B-818E	CC1B-218E



OK 1. Molar Kombi HG Okklusal

Torque	Offset	Rx	HG I.D.	Aux Tube	M/D	R/L	Schweißbar		Zum Kleben	
							.018	.022	.018	.022
-10°	8°	Roth	.045" Occl	---	3.5 mm	R	CC1-805	CC1-205	CC1B-805E	CC1B-205E
						L	CC1-806	CC1-206	CC1B-806E	CC1B-206E



OK 1. Molar 2-Fach

Torque	Offset	Rx	HG I.D.	Aux Tube	M/D	R/L	Schweißbar		Zum Kleben	
							.018	.022	.018	.022
-10°	8°	Roth	---	.018 / 0° T	3.5 mm	R	CD1-805	CD1-205	CD1B-805E	CD1B-205E
						L	CD1-806	CD1-206	CD1B-806E	CD1B-206E



UK 1. Molar Kombi mit LB Tube

Torque	Offset	Rx	HG I.D.	Aux Tube	M/D	R/L	Schweißbar		Zum Kleben	
							.018	.022	.018	.022
-25°	5°	Roth	.045" Ging	---	3.5 mm	R	CL1-807	CL1-207	CL1B-807E	CL1B-207E
						L	CL1-808	CL1-208	CL1B-808E	CL1B-208E



UK 1. Molar 2-Fach

Torque	Offset	Rx	HG I.D.	Aux Tube	M/D	R/L	Schweißbar		Zum Kleben	
							.018	.022	.018	.022
-25°	5°	Roth	---	.018 / 0° T	3.5 mm	R	CD1-807	CD1-207	CD1B-807E	CD1B-207E
						L	CD1-808	CD1-208	CD1B-808E	CD1B-208E
-20°	0°	MBT	---	.018 / 0° T	3.5 mm	R	CD1-809	CD1-209	CD1B-809E	CD1B-209E
						L	CD1-810	CD1-210	CD1B-810E	CD1B-210E



Bukkal-Röhrchen

OK 1. Molar 1-Fach

Torque	Offset	Rx	M/D	R/L	Schweißbar		Zum Kleben		Zum Kleben	
					.018	.022	.018	.022	.018	.022
-10°	0°	---	3.5 mm	R	CS1-803	CS1-203	CS1B-803E	CS1B-203E	CS1B-803I	CS1B-203I
				L	CS1-804	CS1-204	CS1B-804E	CS1B-204E	CS1B-804I	CS1B-204I
-10°	5°	---	3.5 mm	R	CS1-813	CS1-213	---	---	---	---
				L	CS1-814	CS1-214	---	---	---	---
-10°	8°	Roth	3.5 mm	R	CS1-805	CS1-205	CS1B-805E	CS1B-205E	CS1B-805I	CS1B-205I
				L	CS1-806	CS1-206	CS1B-806E	CS1B-206E	CS1B-806I	CS1B-206I
-10°	12°	---	3.5 mm	R	CS1-809	CS1-209	---	---	---	---
				L	CS1-810	CS1-210	---	---	---	---

UK 1. Molar 1-Fach

Torque	Offset	Rx	M/D	L/R	Schweißbar		Zum Kleben		Zum Kleben	
					.018	.022	.018	.022	.018	.022
-20°	0°	MBT	3.5 mm	R	CS1-815	CS1-215	CS1B-815E	CS1B-215E	CS1B-815I	CS1B-215I
				L	CS1-816	CS1-216	CS1B-816E	CS1B-216E	CS1B-816I	CS1B-216I
-25°	5°	Roth	3.5 mm	R	CS1-807	CS1-207	CS1B-807E	CS1B-207E	CS1B-807I	CS1B-207I
				L	CS1-808	CS1-208	CS1B-808E	CS1B-208E	CS1B-808I	CS1B-208I
-25°	12°	---	3.5 mm	R	CS1-811	CS1-211	---	---	---	---
				L	CS1-812	CS1-212	---	---	---	---

OK 2. Molar 1-Fach

Torque	Offset	Rx	M/D	R/L	Schweißbar		Zum Kleben		Zum Kleben	
					.018	.022	.018	.022	.018	.022
0°	0°	---	3.5 mm	R	NS1-821	NS1-221	NS1B-821E	NS1B-221E	NS1B-821I	NS1B-221I
				L	NS1-822	NS1-222	NS1B-822E	NS1B-222E	NS1B-822I	NS1B-222I
0°	8°	---	3.5 mm	R	NS1-823	NS1-223	---	---	---	---
				L	NS1-824	NS1-224	---	---	---	---
-10°	8°	Roth	3.5 mm	R	NS1-825	NS1-225	NS1B-825E	NS1B-225E	NS1B-825I	NS1B-225I
				L	NS1-826	NS1-226	NS1B-826E	NS1B-226E	NS1B-826I	NS1B-226I
-10°	0°	---	3.5 mm	R	NS1-831	NS1-231	---	---	---	---
				L	NS1-832	NS1-232	---	---	---	---
-14°	10°	MBT	3.5 mm	R	NS1-833	NS1-233	NS1B-833E	NS1B-233E	NS1B-833I	NS1B-233I
				L	NS1-834	NS1-234	NS1B-834E	NS1B-234E	NS1B-834I	NS1B-234I

UK 2. Molar 1-Fach

Torque	Offset	Rx	M/D	R/L	Schweißbar		Zum Kleben		Zum Kleben	
					.018	.022	.018	.022	.018	.022
0°	0°	---	3.5 mm	R	NS1-822	NS1-222	NS1B-822E	NS1B-222E	NS1B-822I	NS1B-222I
				L	NS1-821	NS1-221	NS1B-821E	NS1B-221E	NS1B-821I	NS1B-221I
0°	5°	---	3.5 mm	R	NS1-829	NS1-229	---	---	---	---
				L	NS1-830	NS1-230	---	---	---	---
-10°	0°	---	3.5 mm	R	NS1-832	NS1-232	NS1B-832E	NS1B-232E	NS1B-832I	NS1B-232I
				L	NS1-831	NS1-231	NS1B-831E	NS1B-231E	NS1B-831I	NS1B-231I
-25°	5°	Roth	3.5 mm	R	NS1-827	NS1-227	NS1B-827E	NS1B-227E	NS1B-827I	NS1B-227I
				L	NS1-828	NS1-228	NS1B-828E	NS1B-228E	NS1B-828I	NS1B-228I

Bänder



Desweiteren führen wir Bänder in noch anderen Varianten und von verschiedenen Herstellern!

z.B. „OPAL“ (3M Unitek) oder „SNAP-ON“ (GC-SNAPFIT & ORMCO-WASHBON)

Bitte fragen Sie einfach nach!

Trial Kit

80 Stück
40 St. Rechts
& 40 St. Links

Intro Kit

150 Stück
75 St. Rechts
& 75 St. Links

Pro Kit

300 Stück
150 St. Rechts
& 150 St. Links

Master Kit

600 Stück
300 St. Rechts
& 300 St. Links

Saturn™ Praemolaren Band

OK & UK 1. & 2. Bicuspid Band



Größe	1	2	3	4	5	6	7	8	9	10	11	12	13	14	15	16	17	18	19	20	21	22	23	24
K22-UP-TRIAL (80)	-	-	2	2	2	4	4	4	6	6	6	8	8	6	4	4	4	2	2	2	2	2	-	-
K22-UP-INTRO (150)	2	2	4	4	4	6	6	8	10	10	12	12	12	10	10	8	6	6	4	4	4	2	2	2
K22-UP-PRO (300)	4	4	8	8	8	12	12	16	20	20	24	24	24	20	20	16	12	12	8	8	8	4	4	4
K22-UP-MASTER (600)	8	8	16	16	16	24	24	32	40	40	48	48	48	40	40	32	24	24	16	16	16	8	8	8

Saturn™ Molaren Band

OK & UK Molaren Bänder



Größe	1	2	3	4	5	6	7	8	9	10	11	12	13	14	15	16	17	18	19	20	21	22	23	24	25	26	27	28	29	30	31	32
K12-UP-TRIAL (80)	-	-	-	-	2	2	4	4	4	6	6	10	10	10	6	6	4	4	2	-	-	-	-	-	-	-	-	-	-	-	-	-
K12-UP-INTRO (150)	2	2	2	2	2	4	4	6	8	8	10	10	10	12	10	10	8	6	4	4	4	2	2	2	2	2	2	2	2	2	2	2
K12-UP-PRO (300)	4	4	4	4	4	8	8	12	16	16	20	20	20	24	20	20	16	12	8	8	8	4	4	4	4	4	4	4	4	4	4	4
K12-UP-MASTER (600)	8	8	8	8	8	16	16	24	32	32	40	40	40	48	40	40	32	24	16	16	16	8	8	8	8	8	8	8	8	8	8	8

Titan™ Molaren Band

OK & UK Molaren Bänder



Größe	29½	30	30½	31	31½	32	32½	33	33½	34	34½	35	35½	36	36½	37	37½	38	38½	39	39½	40	40½	41	41½	42	42½	43	43½	44
K10-UP-TRIAL (80)	-	-	-	-	2	2	4	4	4	6	6	10	10	10	6	6	4	4	2	-	-	-	-	-	-	-	-	-	-	-
K10-UP-INTRO (150)	2	2	2	2	2	4	4	6	8	10	10	10	10	12	12	10	8	6	4	4	4	2	2	2	2	2	2	2	2	2
K10-UP-PRO (300)	4	4	4	4	4	8	8	12	16	20	20	20	20	24	24	20	16	12	8	8	8	4	4	4	4	4	4	4	4	4
K10-UP-MASTER (600)	8	8	8	8	8	16	16	24	32	40	40	40	40	48	48	40	32	24	16	16	16	8	8	8	8	8	8	8	8	8

Band Sortiment Insert

Die Inserts je Quadrant können in die Boxen eingelegt werden.

Titan™ M620-01

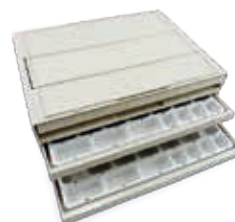
Saturn™ M630-01



Band Sortiment Box

Einzelne Module können z. B. je Quadrant zusammen gesteckt werden.

S407-01



Palatinal/Lingual Attachments

Lingual Schloß mit
Fenster & Stopkerbe

M040-01



Ball Clasp

3,8 mm M035-01



Lingual Schloß mit
Fenster & Extensionen

UR / LL M040-07
UL / LR M040-08



Klebeöse

10/Pk M006B-01



Lingual Schloß mit
Fenster & mesial ball hook

UR / LL M040-04
UL / LR M040-05



Lingual Schloß mit
Fenster & distal ball hook

UR / LL M040-09
UL / LR M040-10



Setzlasche

4,4 mm M010-01



Cleats zum Kleben
& Aufschiweißen



Large 8.1mm

Schweißbar	zum Kleben	
M015-01	M015B-01	20/Pk



Small 5.3mm

Schweißbar	zum Kleben	
M015-02	M015B-02	20/Pk



Gull Wing 4.2mm

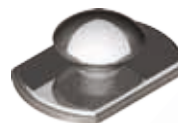
Schweißbar	zum Kleben	
M015-03	M015B-03	20/Pk

Knöpfchen zum Kleben
& Aufschiweißen



Semi-Flat

Schweißbar	zum Kleben	
M020-01	M020B-01	20/Pk



Semi-Flat Low Profile

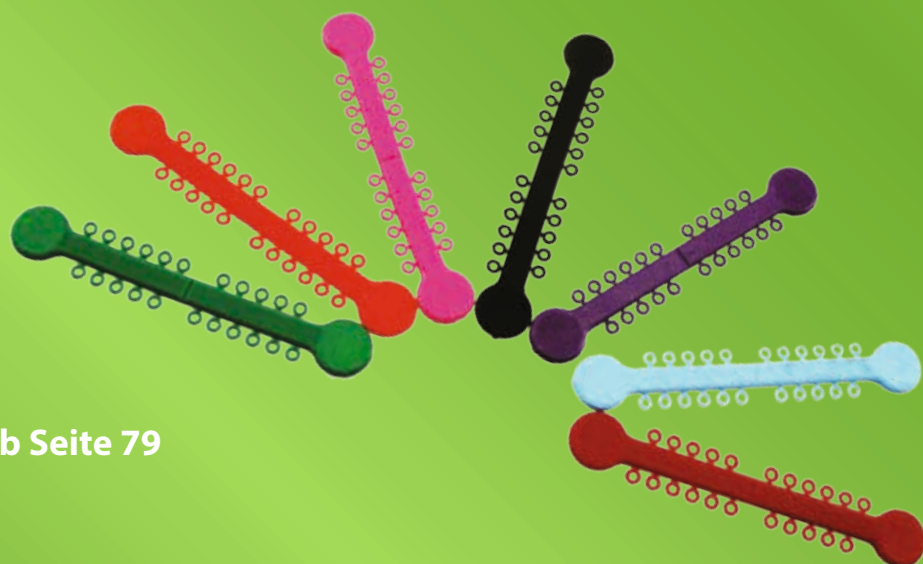
Schweißbar	zum Kleben	
M020-02	-	



Mini

Schweißbar	zum Kleben	
-	M021B-01	20/Pk

Alastics & Elastics



...finden Sie ab Seite 79