

Brackets - Ästhetik & Metall



AveXTM Suite



*Eine einzigartige
„BRACKET-FAMILIE“
für jedes Lächeln!*



*Das System mit dem
Dr. Richard P. McLaughlin
selbst arbeitet...*

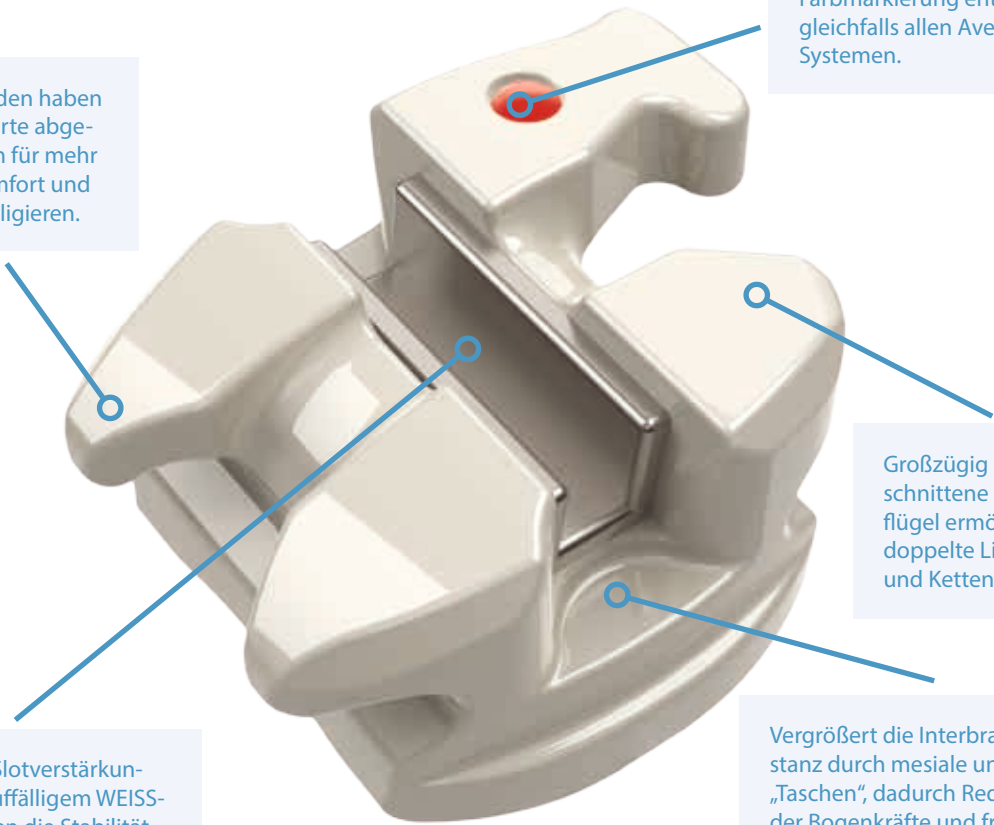




Avex Keramik-Bracket

Die Flügelenden haben eine patentierte abgerundete Form für mehr Patientenkomfort und einfaches Einligieren.

Farbmarkierung entspricht gleichfalls allen Avex-Bracket-Systemen.



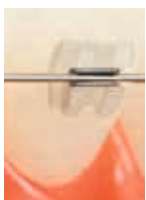
Großzügig unterschrittene Bracketflügel ermöglichen doppelte Ligaturen und Ketten.

Ästhetische Slotverstärkungen aus unauffälligem WEISSGOLD erhöhen die Stabilität und reduzieren die Friktion.

Vergrößert die Interbracket-Distanz durch mesiale und distale „Taschen“, dadurch Reduzierung der Bogenkräfte und früheres Arbeiten mit stärker dimensionierten Bögen möglich.

Avex CXi Keramik-Brackets bieten Ästhetik und optimale Resultate. Das LOW PROFILE-Design verbessert den Tragekomfort und minimiert gleichzeitig okklusale Interferenzen. Sie bilden eine Komponente der evidenzbasierten Avex Suite, die ein Produkt jahrelanger Forschung, Fallstudien und der klinischen Lehre von Dr. Richard McLaughlin ist.

Die besondere Oberflächenbehandlung der Basis sorgt für optimale mechanische Retention. Die „EASY DEBOND-BASE“ ermöglicht ein sicheres Ablösen der Brackets.



Avex CXi verfügen über einen WEISSGOLD-SLOT mit abgerundeten Kanten, wodurch die Gleitmechanik verbessert wird. Kein „NOTCHING“ möglich!



Avex CXi, Avex CX und Avex MX Bracket-System ist untereinander 100% In/Out-kompatibel, was Ausgleichsbiegungen überflüssig macht.



Avex Keramik-Bracket



Auswahl je Zahn

Oberkiefer	Torque	Ang.	IN/OUT	.018L	.018R	.022L	.022R
Central	+17°	4°	0.041	212-001	212-002	222-001	222-002
Central	+22°	4°	0.041	212-003	212-004	222-003	222-004
Lateral	+10°	8°	0.048	212-005	212-006	222-005	222-006
Cuspid	0°	8°	0.023	212-009	212-010	222-009	222-010
Cuspid w/Hook	0°	8°	0.023	212-011	212-012	222-011	222-012
Cuspid	-7°	8°	0.023	212-013	212-014	222-013	222-014
Cuspid w/Hook	-7°	8°	0.023	212-015	212-016	222-015	222-016
Bicuspid	-7°	0°	0.029	212-018	212-018	222-018	222-018
Bicuspid w/Hook	-7°	0°	0.029	212-017	212-026	222-017	222-026

Unterkiefer	Torque	Ang.	IN/OUT	.018L	.018R	.022L	.022R
Anterior	-6°	0°	0.060	212-034	212-034	222-034	222-034
Cuspid	0°	3°	0.023	212-027	212-038	222-027	222-038
Cuspid w/Hook	0°	3°	0.023	212-029	212-040	222-029	222-040
Cuspid	-6°	3°	0.023	212-031	212-042	222-031	222-042
Cuspid w/Hook	-6°	3°	0.023	212-033	212-044	222-033	222-044
1st Bicuspid	-12°	2°	0.030	212-035	212-046	222-035	222-046
1st Bicuspid w/Hook	-12°	2°	0.030	212-039	212-050	222-039	222-050
2nd Bicuspid	-17°	2°	0.034	212-043	212-054	222-043	222-054
2nd Bicuspid w/Hook	-17°	2°	0.034	212-047	212-058	222-047	222-058

Oberkiefer	Torque	Ang.	IN/OUT	.018L	.018R	.022L	.022R
Central	+17°	4°	0.041	212-001	212-002	222-001	222-002
Central	+22°	4°	0.041	212-003	212-004	222-003	222-004
Lateral	+10°	8°	0.048	212-005	212-006	222-005	222-006
Cuspid	0°	8°	0.023	212-009	212-010	222-009	222-010
Cuspid w/Hook	0°	8°	0.023	212-011	212-012	222-011	222-012
Cuspid	-7°	8°	0.023	212-013	212-014	222-013	222-014
Cuspid w/Hook	-7°	8°	0.023	212-015	212-016	222-015	222-016
Bicuspid	-7°	0°	0.029	212-018	212-018	222-018	222-018
Bicuspid w/Hook	-7°	0°	0.029	212-017	212-026	222-017	222-026

Unterkiefer	Torque	Ang.	IN/OUT	.018L	.018R	.022L	.022R
Anterior	-6°	0°	0.060	212-034	212-034	222-034	222-034
Cuspid	0°	3°	0.023	212-027	212-038	222-027	222-038
Cuspid w/Hook	0°	3°	0.023	212-029	212-040	222-029	222-040
Cuspid	-6°	3°	0.023	212-031	212-042	222-031	222-042
Cuspid w/Hook	-6°	3°	0.023	212-033	212-044	222-033	222-044
1st Bicuspid	-12°	2°	0.030	212-035	212-046	222-035	222-046
1st Bicuspid w/Hook	-12°	2°	0.030	212-039	212-050	222-039	222-050
2nd Bicuspid	-17°	2°	0.034	212-043	212-054	222-043	222-054
2nd Bicuspid w/Hook	-17°	2°	0.034	212-047	212-058	222-047	222-058



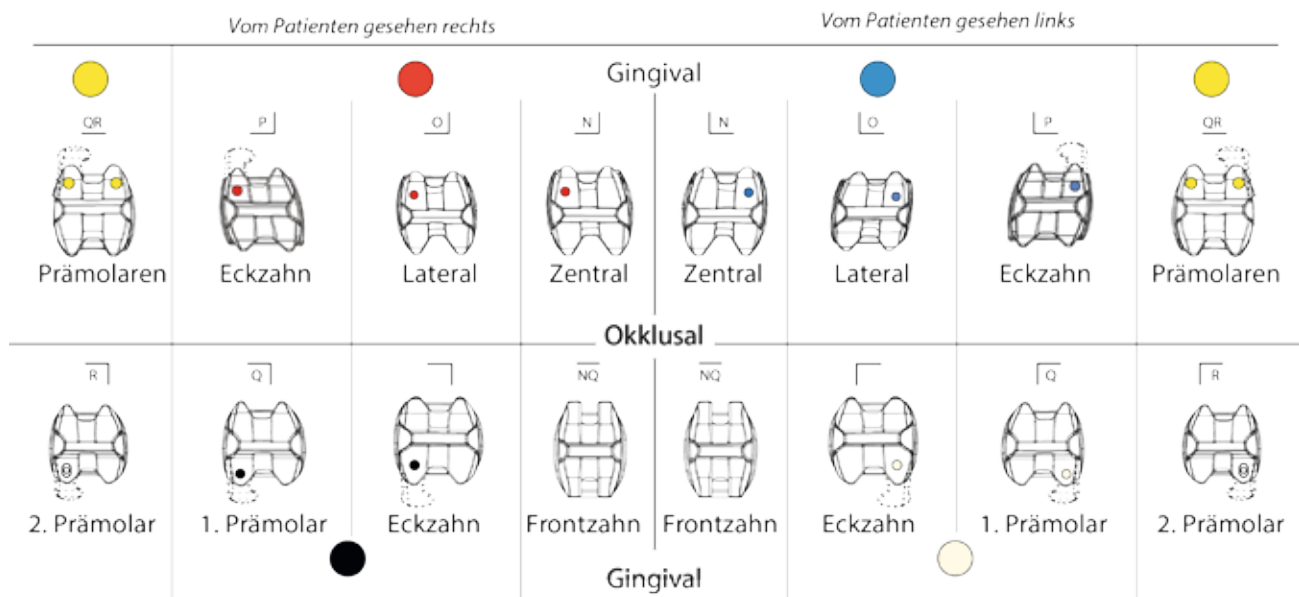
Avex **CXi** Keramik-Bracket

Patienten-Fall Sortimente

	.018 Slot	.022 Slot
OK 3 x 3 Hooks 3	213-001	223-001
OK 5 x 5 Hooks 3	213-006	223-006
OK/UK 5-5 3 w/h	213-005	223-005
OK 5 x 5 Hooks 3, 4, 5	213-002	223-002
OK/UK 3 x 3 Hooks 3	213-003	223-003
OK/UK 5 x 5 Hooks 3, 4, 5	213-004	223-004
OK/UK 5 x 5 Hooks 3	213-005	223-005

Farbkodierung

Avex CXi Brackets tragen Farbmarkierungen, damit die korrekte Auswahl der Brackets sichergestellt ist.



Ein von Dr. R. P. McLaughlin & Dr. Bennett entwickeltes System

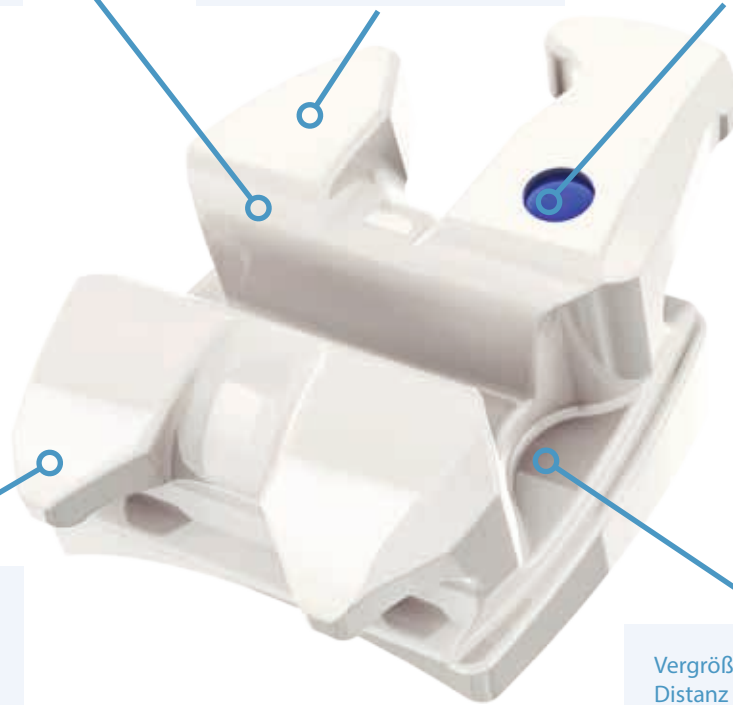


Avex Keramik-Bracket

Abgerundete & angeschrägte Slot-Kanten ermöglichen leichtes Einligieren.

Großzügig unterschrittene Bracketflügel ermöglichen doppelte Ligaturen und Ketten.

Farbmarkierung entspricht gleichfalls allen Avex - Systemen.



Die Flügelenden haben eine patentierte abgerundete Form für mehr Patientenkomfort und einfaches Einligieren.

Vergrößert die Interbracket-Distanz durch mesiale und distale „Taschen“, dadurch Reduzierung der Bogenkräfte und früheres Arbeiten mit stärker dimensionierten Bögen möglich.

Avex CX Keramik-Brackets entsprechen 1:1 dem Avex MX Bracketsystem, um dem Wunsch nach optimaler Ästhetik zu entsprechen, ist 100% In/Out-kompatibel & ebenfalls im LOW-PROFILE Design.



Die besondere Oberflächenbehandlung der Basis sorgt für optimale mechanische Retention. Die „EASY DEBOND-BASE“ ermöglicht ein sicheres Ablösen der Brackets.



Auswahl je Zahn

Oberkiefer	Torque	Ang	In/Out	.018L	.018R	.022L	.022R
Central	+22°	4°	0.041	214-003	214-004	224-003	224-004
Central	+17°	4°	0.041	214-001	214-002	224-001	224-002
Lateral	+10°	8°	0.048	214-005	214-006	224-005	224-006
Cuspid	0°	8°	0.023	214-009	214-010	224-009	224-010
Cuspid w/Hook	0°	8°	0.023	214-011	214-012	224-011	224-012
Cuspid	-7°	8°	0.023	214-013	214-014	224-013	224-014
Cuspid w/Hook	-7°	8°	0.023	214-015	214-016	224-015	224-016
Bicuspid	-7°	0°	0.029	214-018	214-018	224-018	224-018
Bicuspidw/Hook	-7°	0°	0.029	214-017	214-026	224-017	224-026

Unterkiefer	Torque	Ang	In/Out	.018L	.018R	.022L	.022R
Anterior	-6°	0°	0.060	214-034	214-034	224-034	224-034
Cuspid	0°	3°	0.023	214-027	214-038	224-027	224-038
Cuspid w/Hook	0°	3°	0.023	214-029	214-040	224-029	224-040
Cuspid	-6°	3°	0.023	214-031	214-042	224-031	224-042
Cuspid w/Hook	-6°	3°	0.023	214-033	214-044	224-033	224-044
1st Bicuspid	-12°	2°	0.030	214-035	214-046	224-035	224-046
1st Bicuspid w/Hook	-12°	2°	0.030	214-039	214-050	224-039	224-050
2nd Bicuspid	-17°	2°	0.034	214-043	214-054	224-043	224-054
2nd Bicuspid w/Hook	-17°	2°	0.034	214-047	214-058	224-047	224-058

McLAUGHLIN Rx

Oberkiefer	Torque	Ang	In/Out	.018L	.018R	.022L	.022R
Central	+17°	4°	0.041	214-001	214-002	224-001	224-002
Central	+22°	4°	0.041	214-003	214-004	224-003	224-004
Lateral	+10°	8°	0.048	214-005	214-006	224-005	224-006
Cuspid	0°	8°	0.023	214-009	214-010	224-009	224-010
Cuspid w/h	0°	8°	0.023	214-011	214-012	224-011	224-012
Cuspid	-7°	8°	0.023	214-013	214-014	224-013	224-014
Cuspid w/h	-7°	8°	0.023	214-015	214-016	224-015	224-016
1. & 2. Bicuspid	-7°	0°	0.029	214-018	214-018	224-018	224-018
1. & 2. Bicuspid w/h	-7°	0°	0.029	214-017	214-026	224-017	224-026

Unterkiefer	Torque	Ang	In/Out	.018L	.018R	.022L	.022R
Anterior	-6°	0°	0.060	214-034	214-034	224-034	224-034
Cuspid	0°	3°	0.023	214-027	214-038	224-027	224-038
Cuspid w/Hook	0°	3°	0.023	214-029	214-040	224-029	224-040
Cuspid	-6°	3°	0.023	214-031	214-042	224-031	224-042
Cuspid w/Hook	-6°	3°	0.023	214-033	214-044	224-033	224-044
1. Bicuspid	-12°	2°	0.030	214-035	214-046	224-035	224-046
1. Bicuspid w/h	-12°	2°	0.030	214-039	214-050	224-039	224-050
2. Bicuspid	-17°	2°	0.034	214-043	214-054	224-043	224-054
2. Bicuspid w/h	-17°	2°	0.034	214-047	214-058	224-047	224-058

Avex Keramik-Bracket



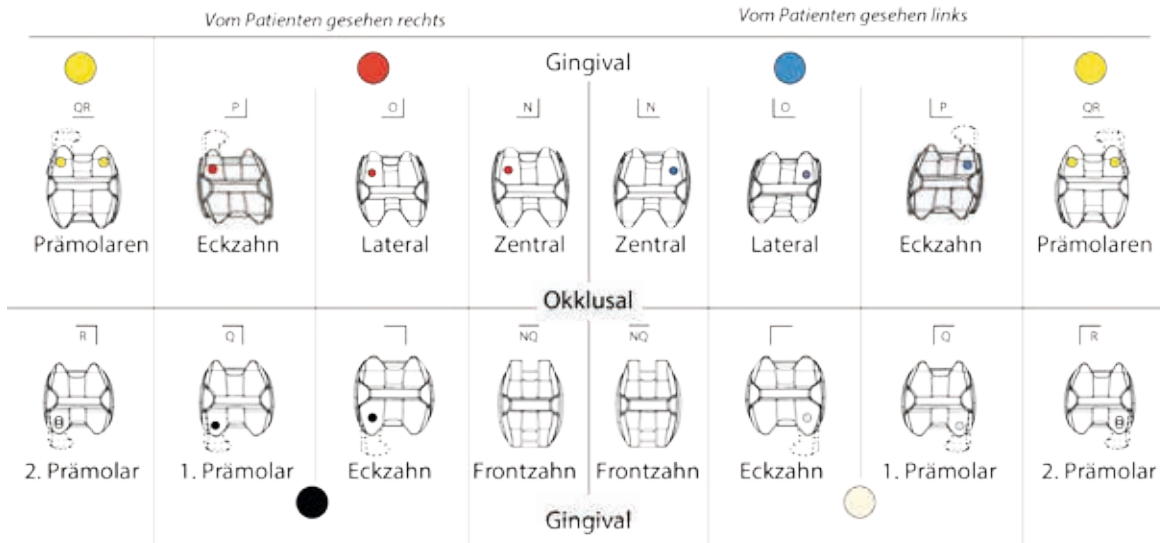
Patienten Fall-Sortimente

	.018 Slot	.022 Slot
OK 3 x 3 Hooks 3	215-001	225-001
OK 5 x 5 Hooks 3	215-006	225-006
OK 5 x 5 Hooks 3, 4, 5	215-002	225-002
OK/UK 3 x 3 Hooks 3	215-003	225-003
OK/UK 5 x 5 Hooks 3	215-005	225-005
OK/UK 5 x 5 Hooks 3, 4, 5	215-004	225-004



Farbkodierung

Avex CX Brackets tragen Farbmarkierungen, damit die korrekte Auswahl der Brackets sichergestellt ist.



Avex CX Typodont



Avex CX Typodont 225-00



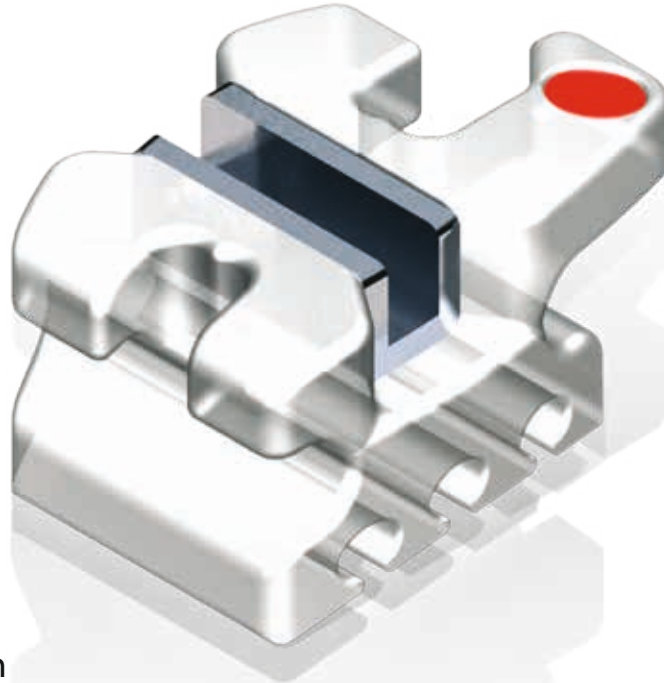
opal[®]seal

Remineralisierende Versiegelung
wirkt hydrophob & verfärbt sich nicht!

Opal Seal ist ein zu 38 % gefüllter Primer,
der Fluorid abgibt & sich wieder mit Fluorid auflädt!

Ästhetik-Composite-Bracket

Lucent™
METAL-LINED COMPOSITE
BRACKET SYSTEM



Ästhetik & Funktion

Ästhetisches Composite-Bracket mit Metall-Slot für hervorragende Gleitmechanik. Die 3-Fach Retention an der Basis gewährleistet den optimalen Verbund zum Zahn.



Optimale Haftkraft!

Durch die auffallend 3 parallelen unter sich gehenden Unterschnitte bietet es dem Kleber eine maximale Retention, wodurch auf Kunststoff-Primer verzichtet werden kann.

Gleichzeitig lässt es sich wieder sehr leicht und ohne zu splintern vom Zahn entfernen.

Auch als optimale Ergänzung im Unterkiefer bei Abrasionsgefahr einsetzbar, da die Dimensionen intramaxillär in den gängigen Techniken aufeinander abgestimmt sind.





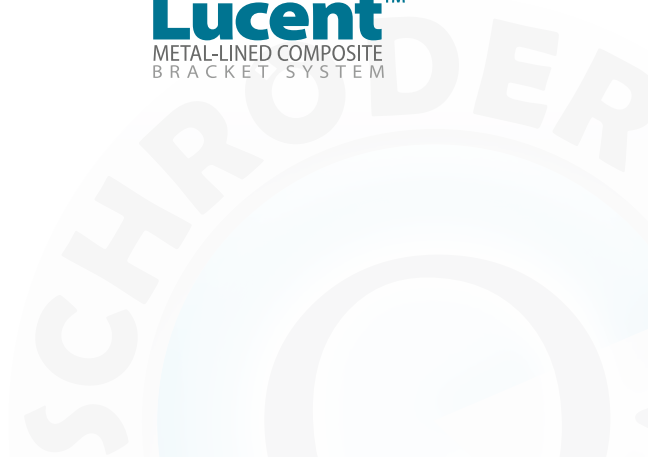
Ästhetik-Composite-Bracket

Oberkiefer	R/L	Roth Prescription		MBT Prescription	
		.018	.022	.018	.022
Central	R	40-U1-8R	40-U1-2R	41-U1-8R	41-U1-2R
	L	40-U1-8L	40-U1-2L	41-U1-8L	41-U1-2L
Lateral	R	40-U2-8R	40-U2-2R	41-U2-8R	41-U2-2R
	L	40-U2-8L	40-U2-2L	41-U2-8L	41-U2-2L
Cuspid	R	40-U3-8R	40-U3-2R	41-U3-8R	41-U3-2R
	L	40-U3-8L	40-U3-2L	41-U3-8L	41-U3-2L
Cuspid Hk	R	40-U3-8RK	40-U3-2RK	41-U3-8RK	41-U3-2RK
	L	40-U3-8LK	40-U3-2LK	41-U3-8LK	41-U3-2LK
1. & 2. Bicuspid	U	40-U4-8U	40-U4-2U	41-U4-8U	41-U4-2U
1. & 2. Bicuspid w/h	U	40-U4-8UK	40-U4-2UK	41-U4-8UK	41-U4-2UK

Unterkiefer	R/L	Roth Prescription		MBT Prescription	
		.018	.022	.018	.022
Anterior	U	40-L1-8U	40-L1-2U	41-L1-8U	41-L1-2U
Cuspid	R	40-L3-8R	40-L3-2R	41-L3-8R	41-L3-2R
	L	40-L3-8L	40-L3-2L	41-L3-8L	41-L3-2L
Cuspid w/h	R	40-L3-8RK	40-L3-2RK	41-L3-8RK	41-L3-2RK
	L	40-L3-8LK	40-L3-2LK	41-L3-8LK	41-L3-2LK
1. Bicuspid	U	40-L4-8U	40-L4-2U		
	R			41-L4-8R	41-L4-2R
	L			41-L4-8L	41-L4-2L
1. Bicuspid w/h	U	40-L4-8UK	40-L4-2UK		
	R			41-L4-8RK	41-L4-2RK
	L			41-L4-8LK	41-L4-2LK
2. Bicuspid	U	40-L5-8U	40-L5-2U		
	R			41-L5-8R	41-L5-2R
	L			41-L5-8L	41-L5-2L
2. Bicuspid w/h	U	40-L5-8UK	40-L5-2UK		
	R			41-L5-8RK	41-L5-2RK
	L			41-L5-8LK	41-L5-2LK

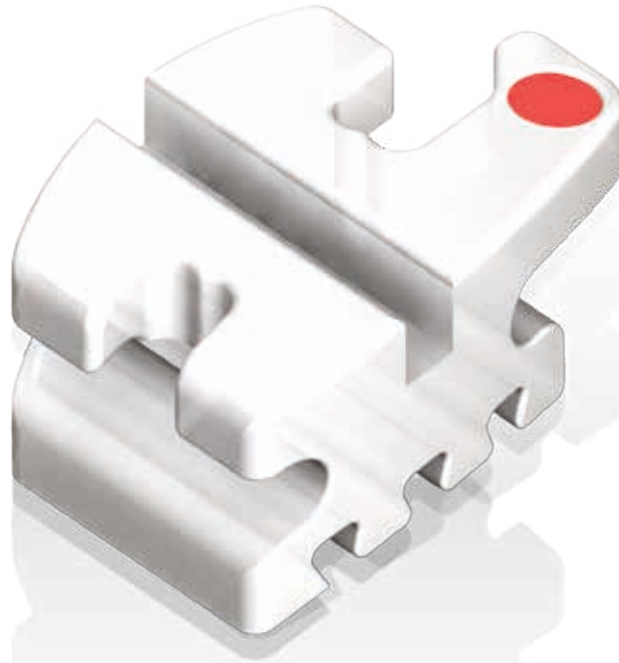


LucentTM
METAL-LINED COMPOSITE
BRACKET SYSTEM



Ästhetik-Composite-Bracket

Prism™
COMPOSITE
BRACKET SYSTEM



Perfekte Ästhetik

Ästhetisches Composite-Bracket ohne Metall-Slot für ein hohes Maß an Ästhetik. Die 3-Fach Retention an der Basis gewährleistet den optimalen Verbund zum Zahn.



Optimale Haftkraft!

Durch die auffallend 3 parallelen unter sich gehenden Unterschnitte bietet es dem Kleber eine maximale Retention, wodurch auf Kunststoff-Primer verzichtet werden kann.

Gleichzeitig lässt es sich wieder sehr leicht und ohne zu splintern vom Zahn entfernen.

Auch als optimale Ergänzung im Unterkiefer bei Abrasionsgefahr einsetzbar, da die Dimensionen intramaxillär in den gängigen Techniken aufeinander abgestimmt sind.





Ästhetik-Composite-Bracket

Oberkiefer	R/L	Roth Prescription		MBT Prescription	
		.018	.022	.018	.022
Central	R	45-U1-8R	45-U1-2R	46-U1-8R	46-U1-2R
	L	45-U1-8L	45-U1-2L	46-U1-8L	46-U1-2L
Lateral	R	45-U2-8R	45-U2-2R	46-U2-8R	46-U2-2R
	L	45-U2-8L	45-U2-2L	46-U2-8L	46-U2-2L
Cuspid	R	45-U3-8R	45-U3-2R	46-U3-8R	46-U3-2R
	L	45-U3-8L	45-U3-2L	46-U3-8L	46-U3-2L
Cuspid w/h	R	45-U3-8RK	45-U3-2RK	46-U3-8RK	46-U3-2RK
	L	45-U3-8LK	45-U3-2LK	46-U3-8LK	46-U3-2LK
1. & 2. Bicuspid	U	45-U4-8U	45-U4-2U	46-U4-8U	46-U4-2U
1. & 2. Bicuspid w/h	U	45-U4-8UK	45-U4-2UK	46-U4-8UK	46-U4-2UK

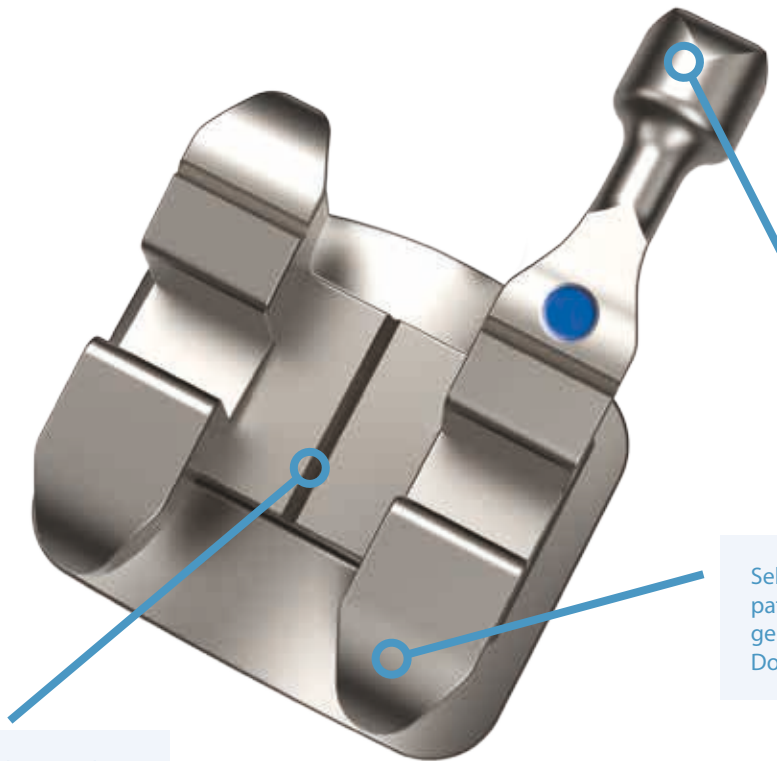
Unterkiefer	R/L	Roth Prescription		MBT Prescription	
		.018	.022	.018	.022
Anterior	U	45-L1-8U	45-L1-2U	46-L1-8U	46-L1-2U
Cuspid	R	45-L3-8R	45-L3-2R	46-L3-8R	46-L3-2R
	L	45-L3-8L	45-L3-2L	46-L3-8L	46-L3-2L
Cuspid w/h	R	45-L3-8RK	45-L3-2RK	46-L3-8RK	46-L3-2RK
	L	45-L3-8LK	45-L3-2LK	46-L3-8LK	46-L3-2LK
1. Bicuspid	U	45-L4-8U	45-L4-2U		
1. Bicuspid w/h	U	45-L4-8UK	45-L4-2UK		
1. Bicuspid	R			46-L4-8R	46-L4-2R
	L			46-L4-8L	46-L4-2L
1. Bicuspid w/h	R			46-L4-8RK	46-L4-2RK
	L			46-L4-8LK	46-L4-2LK
2. Bicuspid	U	45-L5-8U	45-L5-2U		
2. Bicuspid w/h	U	45-L5-8UK	45-L5-2UK		
2. Bicuspid	R			46-L5-8R	46-L5-2R
	L			46-L5-8L	46-L5-2L
2. Bicuspid w/h	R			46-L5-8RK	46-L5-2RK
	L			46-L5-8LK	46-L5-2LK



PrismTM
COMPOSITE
BRACKET SYSTEM



Avex Metall-Bracket



Vertikale Markierungslinie.

Abgerundetes Häkchen mehrfach biegsam!

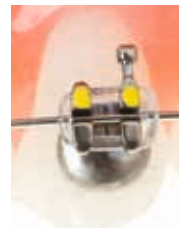
Sehr abgerundete und patentierte Flügelform mit genügend Unterschnitt für Doppelligaturen.

Die CNC-präzisionsgearbeiteten Avex MX Metall-Brackets beruhen auf dem neuesten Konzept nach Dr. McLaughlin. Durch ein Höchstmaß an Genauigkeit der Verarbeitung werden völlig exakte Behandlungsergebnisse erzielt. Durch die speziell anatomisch geformte Basis mit 3-Punkt-Kontakt lässt sich das Bracket ohne Kippungen exakt da platzieren, wo Sie es möchten.



Häkchen sind für Cuspids und Bicuspids wahlweise im OK und UK erhältlich und lassen sich bei Bedarf auch anbiegen.

Großzügig unterschrittene Bracketflügel ermöglichen doppelte Ligaturen und Ketten.



Prämol.- Brackets sind auch mit OffSet-Basis erhältlich, um noch nicht vollständig durchgebrochene Zähne früher zu bekleben.



Torque in der Basis. Avex MX Metall-Brackets verfügen über eine mikrogeätzte 80er Meshbase, durch die eine maximale Bonding-Stärke erzielt wird. Durch den DREIPUNKT-KONTAKT kann das Bracket nicht „schaukeln“!



Die CNC-gesteuerte Präzisionsbearbeitung ermöglicht ein Design mit niedrigem Profil für Tragekomfort. Avex MX Metall verfügen über dieselben In/Out-Dimensionen wie die Avex Keramik-Brackets und sind 100% kompatibel.





Avex  Metall-Bracket

Auswahl je Zahn

Oberkiefer	Torque	Ang.	IN/OUT	.018L	.018R	.022L	.022R
Central	+22°	4°	0.041	111-003	111-004	121-003	121-004
Central	+17°	4°	0.041	111-001	111-002	121-001	121-002
Central	+12°	4°	0.041	131-001	131-002	141-001	141-002
Lateral	+10°	8°	0.048	111-005	111-006	121-005	121-006
Lateral w/Hook	+10°	8°	0.048	111-007	111-008	121-007	121-008
Lateral	+8°	8°	0.048	131-005	131-006	141-005	141-006
Cuspid	0°	8°	0.021	111-009	111-010	121-009	121-010
Cuspid w/Hook	0°	8°	0.021	111-011	111-012	121-011	121-012
Cuspid	0°	10°	0.021	131-009	131-010	141-009	141-010
Cuspid w/Hook	0°	10°	0.021	131-011	131-012	141-011	141-012
Cuspid	-7°	8°	0.021	111-013	111-014	121-013	121-014
Cuspid w/Hook	-7°	8°	0.021	111-015	111-016	121-015	121-016
Bicuspid	-7°	0°	0.029	111-018	111-018	121-018	121-018
Bicuspid w/Hook	-7°	0°	0.029	111-017	111-026	121-017	121-026
Bicuspid w/Offset Base	-7°	0°	0.029	111-0180	111-0180	121-0180	121-0180
Bicuspid w/Hook/Offset Base	-7°	0°	0.029	111-0170	111-0260	121-0170	121-0260
Bicuspid	-7°	0°	0.029	131-018	131-018	141-018	141-018
Bicuspid w/Hook	-7°	0°	0.029	131-017	131-026	141-017	141-026

Unterkiefer	Torque	Ang.	IN/OUT	.018L	.018R	.022L	.022R
Anterior	-6°	0°	0.048	111-061	111-061	121-061	121-061
Anterior	-1°	0°	0.048	131-061	131-061	141-061	141-061
Cuspid	0°	3°	0.020	111-027	111-038	121-027	121-038
Cuspid w/Hook	0°	3°	0.020	111-029	111-040	121-029	121-040
Cuspid	-6°	3°	0.020	111-031	111-042	121-031	121-042
Cuspid w/Hook	-6°	3°	0.020	111-033	111-044	121-033	121-044
Cuspid	-11°	5°	0.020	131-027	131-038	141-029	141-038
Cuspid w/Hook	-11°	5°	0.030	131-029	131-040	141-029	141-038
1st Bicuspid	-12°	2°	0.030	111-035	111-046	121-035	121-046
1st Bicuspid w/Hook	-12°	2°	0.030	111-039	111-050	121-039	121-050
1st Bicuspid w/Offset Base	-12°	2°	0.030	111-0350	111-0460	121-0350	121-0460
1st Bicuspid w/Hook/Offset Base	-12°	2°	0.030	111-0390	111-0500	121-0390	121-0500
1st Bicuspid	-17°	0°	0.030	131-035	131-046	141-035	141-046
1st Bicuspid w/Hook	-17°	0°	0.030	131-039	131-050	141-039	141-050
2nd Bicuspid	-17°	2°	0.034	111-043	111-054	121-043	121-054
2nd Bicuspid w/Hook	-17°	2°	0.034	111-047	111-058	121-047	121-058
2nd Bicuspid w/Offset Base	-17°	2°	0.034	111-0430	111-0540	121-0430	121-0540
2nd Bicuspid w/Hook/Offset Base	-17°	2°	0.034	111-0470	111-0580	121-0470	121-0580
2nd Bicuspid	-22°	0°	0.034	131-043	131-054	141-043	141-054
2nd Bicuspid w/Hook	-22°	0°	0.034	131-047	131-058	141-047	141-058

Avex Metall-Bracket



McLaughlin

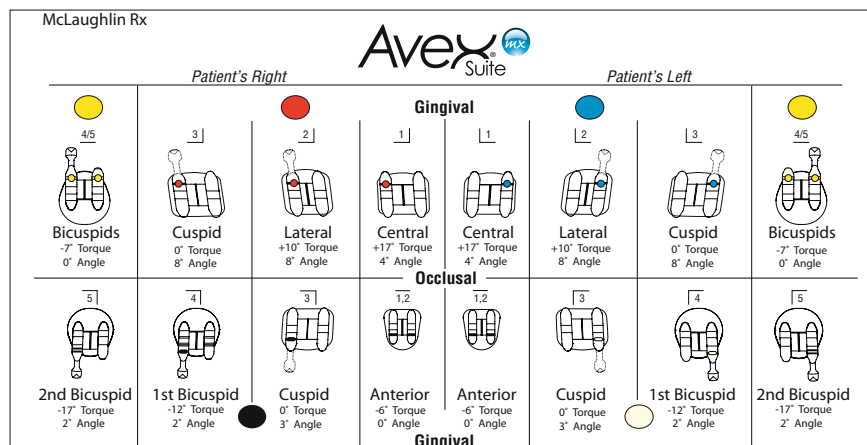
Oberkiefer	Torque	Ang.	IN/OUT	.018L	.018R	.022L	.022R
Central	+17°	4°	0.041	111-001	111-002	121-001	121-002
Central	+22°	4°	0.041	111-003	111-004	121-003	121-004
Lateral	+10°	8°	0.048	111-005	111-006	121-005	121-006
Lateral w/Hook	+10°	8°	0.048	111-007	111-008	121-007	121-008
Cuspid	0°	8°	0.021	111-009	111-010	121-009	121-010
Cuspid w/Hook	0°	8°	0.021	111-011	111-012	121-011	121-012
Cuspid	-7°	8°	0.021	111-013	111-014	121-013	121-014
Cuspid w/Hook	-7°	8°	0.021	111-015	111-016	121-015	121-016
Bicuspid	-7°	0°	0.029	111-018	111-018	121-018	121-018
Bicuspid w/Hook	-7°	0°	0.029	111-017	111-026	121-017	121-026
w/Offset Base	-7°	0°	0.029	111-0180	111-0180	121-0180	121-0180
w/Hook/Offset Base	-7°	0°	0.029	111-0170	111-0260	121-0170	121-0260

Unterkiefer	Torque	Ang.	IN/OUT	.018L	.018R	.022L	.022R
Anterior	-6°	0°	0.048	111-061	111-061	121-061	121-061
Anterior w/Hook	-6°	0°	0.060	111-025	111-036	121-025	121-036
Cuspid	0°	3°	0.020	111-027	111-038	121-027	121-038
Cuspid w/Hook	0°	3°	0.020	111-029	111-040	121-029	121-040
Cuspid	-6°	3°	0.020	111-031	111-042	121-031	121-042
Cuspid w/Hook	-6°	3°	0.020	111-033	111-044	121-033	121-044
1st Bicuspid	-12°	2°	0.030	111-035	111-046	121-035	121-046
1st Bicuspid w/Hook	-12°	2°	0.030	111-039	111-050	121-039	121-050
w/Offset Base	-12°	2°	0.030	111-0350	111-0460	121-0350	121-0460
w/Hook/Offset Base	-12°	2°	0.030	111-0390	111-0500	121-0390	121-0500
2nd Bicuspid	-17°	2°	0.034	111-043	111-054	121-043	121-054
2nd Bicuspid w/Hook	-17°	2°	0.034	111-047	111-058	121-047	121-058
w/Offset Base	-17°	2°	0.034	111-0430	111-0540	121-0430	121-0540
w/Hook/Offset Base	-17°	2°	0.034	111-0470	111-0580	121-0470	121-0580

Patienten Fall-Sortimente

	.018 Slot		.022 Slot	
	Regular Base	Offset Base	Regular Base	Offset Base
OK/UK 5 x 5 No Hooks	113-007	113-010	123-007	123-010
OK/UK 5 x 5 Hooks 3	113-008	113-011	123-008	123-011
OK/UK 5 x 5 Hooks 3, 4, 5	113-009	113-012	123-009	123-012

Farbkodierung





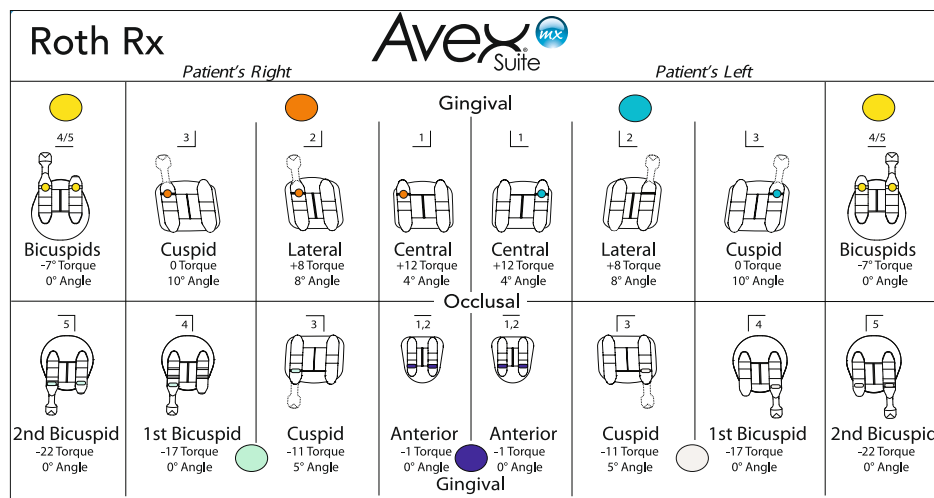
Avex **mx** Metall-Bracket

Roth

Oberkiefer	Torque	Ang.	IN/OUT	.018L	.018R	.022L	.022R
Central	+12°	4°	0.041	131-001	131-002	141-001	141-002
Lateral	+8°	8°	0.048	131-005	131-006	141-005	141-006
Cuspid	0°	10°	0.021	131-009	131-010	141-009	141-010
Cuspid w/Hook	0°	10°	0.021	131-011	131-012	141-011	141-012
Bicuspid	-7°	0°	0.029	131-018	131-018	141-018	141-018
Bicuspid w/Hook	-7°	0°	0.029	131-017	131-026	141-017	141-026

Unterkiefer	Torque	Ang.	IN/OUT	.018L	.018R	.022L	.022R
Anterior	-1°	0°	0.048	131-061	131-061	141-061	141-061
Cuspid	-11°	5°	0.020	131-027	131-038	141-027	141-038
Cuspid w/Hook	-11°	5°	0.030	131-029	131-040	141-029	141-040
1st Bicuspid	-17°	0°	0.030	131-035	131-046	141-035	141-046
1st Bicuspid w/Hook	-17°	0°	0.030	131-039	131-050	141-039	141-050
2nd Bicuspid	-22°	0°	0.034	131-043	131-054	141-043	141-054
2nd Bicuspid w/Hook	-22°	0°	0.034	131-047	131-058	141-047	141-058

Farbkodierung



Patienten Fall-Sortimente

	.018 Slot	.022 Slot
OK/UK 5 x 5 No Hooks	133-004	143-004
OK/UK 5 x 5 Hooks 3	133-005	143-005
OK/UK 5 x 5 Hooks 3, 4, 5	133-006	143-006

Avex MX Typodont



Avex MX Typodont

123-00

Der Produktionsprozess

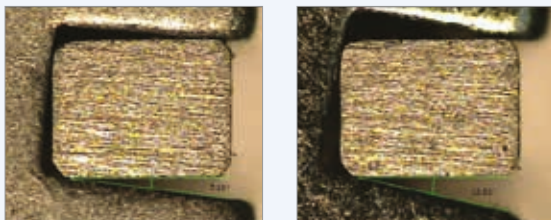
Fertigung durch CNC Hochpräzision

Die meisten am Markt erhältlichen Metall Brackets werden inzwischen im einfachen und kostengünstigen MIM- Verfahren produziert (Metal Injection Molding). Das Resultat sind meist weniger präzise gefertigte Brackets und Slotdifferenzen mit Auswirkungen auf Torque und Angulation oder auch „Lunker“ im Slotbereich. Das wirkt sich auch auf die Qualität und Effizienz der Behandlung aus.

Avex® Bracketkörper werden im CNC Verfahren produziert und mit Hochpräzisionsfräsen aus einem 17/4 medizinischen Edelstahlblock gefräst.

Das Ergebnis ist ein Bracket mit:

Exakter Torque & Angulations-Kontrolle
Korrekturer In/Out Übertragung
Gleichbleibend hoher Qualität



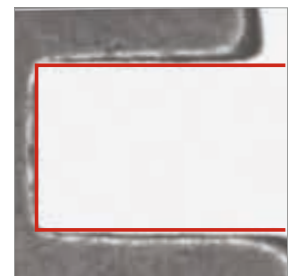
AvexTM
Suite

“The accuracy of the arch wire slot significantly reduces the need for arch wire bending.”

Dr. Richard P. McLaughlin



Die Präzision



MIM Bracket eines Wettbewerbers: Abweichende Angulation und Torque sind die Folge und beeinflussen das Behandlungsergebnis negativ.

Avex® Bracket im CNC Verfahren zeigt absolut parallele Slotwände für eine exakte Übertragung der Werte, was Ausgleichsbiegungen reduziert.

GISHY GOO!™

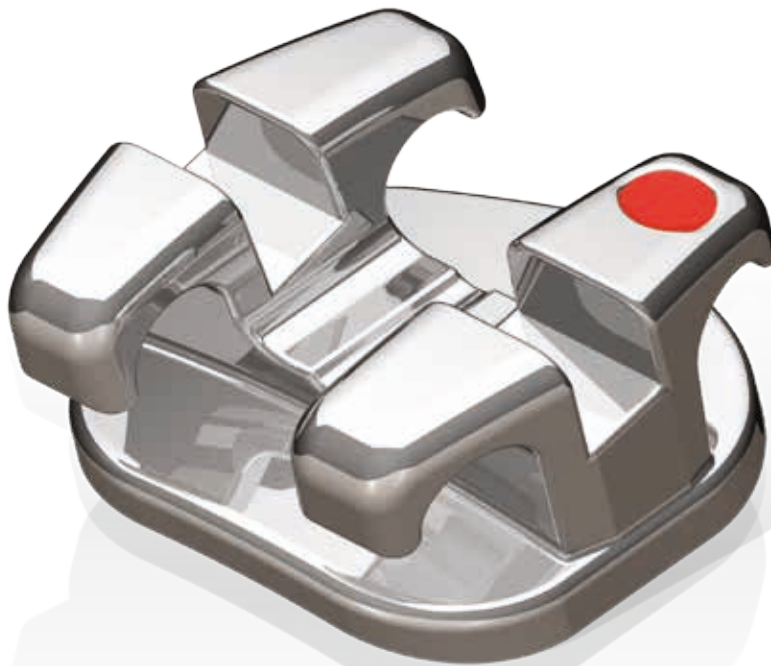
Die neueste Möglichkeit für Patienten, sich mit ihrer Zahnspange wohler zu fühlen!



... auf Seite 92

Metall-Bracket

MAGNUM™
BRACKET SYSTEM



Perfektion mit Komfort

Seine passgenaue 80/Mesh Basis sorgt für ein sicheres Kleben und optimalen Halt.
Die Gestaltung der Flügel erlaubt problemlos das Platzieren von Doppel-Ligaturen.

Hochwertig verarbeitetes 17/4 MIM Metall-Bracket

Das MAGNUM™ ist ein sehr komfortables und flaches Metall-Bracket und wird aus 17/4 Stahl im MIM Verfahren produziert. Erhältlich in .018 und .022 Technik nach Dres. Roth, Rickets, Hilgers etc..





Metall-Bracket

Oberkiefer	R/L	Roth Prescription		Roth V Slot Prescription		Hilgers Prescription		Schweißbare Bicuspid Brackets	
		.018	.022	.018	.022	.018	.022	.018	.022
Central	R	30-U1-8R	30-U1-2R	31-U1-8R	31-U1-2R	33-U1-8R	33-U1-2R	-	--
	L	30-U1-8L	30-U1-2L	31-U1-8L	31-U1-2L	33-U1-8L	33-U1-2L	-	-
Lateral	R	30-U2-8R	30-U2-2R	31-U2-8R	31-U2-2R	33-U2-8R	33-U2-2R	-	-
	L	30-U2-8L	30-U2-2L	31-U2-8L	31-U2-2L	33-U2-8L	33-U2-2L	-	-
Lateral w/h	R	30-U2-8RK	30-U2-2RK	31-U2-8RK	31-U2-2RK	-	-	-	-
	L	30-U2-8LK	30-U2-2LK	31-U2-8LK	31-U2-2LK	-	-	-	-
Cuspid	R	30-U3-8R	30-U3-2R	31-U3-8R	31-U3-2R	33-U3-8R	33-U3-2R	-	-
	L	30-U3-8L	30-U3-2L	31-U3-8L	31-U3-2L	33-U3-8L	33-U3-2L	-	-
Cuspid w/h	R	30-U3-8RK	30-U3-2RK	31-U3-8RK	31-U3-2RK	33-U3-8RK	33-U3-2RK	-	-
	L	30-U3-8LK	30-U3-2LK	31-U3-8LK	31-U3-2LK	33-U3-8LK	33-U3-2LK	-	-
1. & 2. Bicuspid	U	30-U4-8U	30-U4-2U	31-U4-8U	31-U4-2U	30-U4-8U	30-U4-2U	30-WU4-8U	30-WU4-2U
1. & 2. Bicuspid w/h	R	30-U4-8RK	30-U4-2RK	31-U4-8RK	31-U4-2RK	30-U4-8RK	30-U4-2RK	30-WU4-8RK	30-WU4-2RK
	L	30-U4-8LK	30-U4-2LK	31-U4-8LK	31-U4-2LK	30-U4-8LK	30-U4-2LK	30-WU4-8LK	30-WU4-2LK

Unterkiefer	R/L	Roth Prescription		Roth V Slot Prescription		Hilgers Prescription		Schweißbare Bicuspid Brackets	
		.018	.022	.018	.022	.018	.022	.018	.022
Anterior	U	30-L1-8U	30-L1-2U	31-L1-8U	31-L1-2U	30-L1-8U	30-L1-2U	-	-
Cuspid	R	30-L3-8R	30-L3-2R	31-L3-8R	31-L3-2R	33-L3-8R	33-L3-2R	-	-
	L	30-L3-8L	30-L3-2L	31-L3-8L	31-L3-2L	33-L3-8L	33-L3-2L	-	-
Cuspid Hk	R	30-L3-8RK	30-L3-2RK	31-L3-8RK	31-L3-2RK	33-L3-8RK	33-L3-2RK	-	-
	L	30-L3-8LK	30-L3-2LK	31-L3-8LK	31-L3-2LK	33-L3-8LK	33-L3-2LK	-	-
1. Bicuspid	U	30-L4-8U	30-L4-2U	31-L4-8U	31-L4-2U	30-L4-8U	30-L4-2U	30-WL4-8U	30-WL4-2U
1. Bicuspid w/h	R	30-L4-8RK	30-L4-2RK	31-L4-8RK	31-L4-2RK	30-L4-8RK	30-L4-2RK	30-WL4-8RK	30-WL4-2RK
	L	30-L4-8LK	30-L4-2LK	31-L4-8LK	31-L4-2LK	30-L4-8LK	30-L4-2LK	30-WL4-8LK	30-WL4-2LK
2. Bicuspid	U	30-L5-8U	30-L5-2U	31-L5-8U	31-L5-2U	30-L5-8U	30-L5-2U	30-WL4-8U	30-WL4-2U
2. Bicuspid w/h	R	30-L5-8RK	30-L5-2RK	31-L5-8RK	31-L5-2RK	30-L5-8RK	30-L5-2RK	30-WL4-8RK	30-WL4-2RK
	L	30-L5-8LK	30-L5-2LK	31-L5-8LK	31-L5-2LK	30-L5-8LK	30-L5-2LK	30-WL4-8LK	30-WL4-2LK



MAGNUM™
BRACKET SYSTEM



Klebe-Attachments

BITE-BUMPER™ opens deep bite without trauma



Bite-Bumper BB-00-01 10/Pk

BITE-Bumper bestehen aus biokompatiblen Komposit-Polymerisat. An der Basis befinden sich bereits Retentionen, welche für einen ausreichenden Halt sorgen. Generell empfiehlt es sich, einen Kunststoff-Primer zu verwenden.

Bite-Bumper dienen der vorübergehenden Bißhebung. Sie werden im Oberkiefer palatinal bei Frühkontakt eingeklebt und anschließend auf ein gewünschtes Maß herunter geschliffen. Hilfreich kann dies beim Einsatz von Keramik-Brackets im Unterkiefer sein. Durch die inzisalen Jigs ist ein müheloses Platzieren möglich.



mit Jig einkleben



Jig entfernen



ggf. Einschleifen



Klebe Cleat Large 8.1mm

zum Kleben

M015B-01 20/Pk



Klebe Cleat Small 5.3mm

zum Kleben

M015B-02 20/Pk



Klebe Cleat 4.2mm

zum Kleben

M015B-03 20/Pk



Klebeknöpfchen gekrümmt

zum Kleben

M020B-01 20/Pk



Klebeknöpfchen Mini

Runde Basis

zum Kleben

M021B-01 20/Pk



Klebeöse

Runde Basis .036 Innen

M006B-01 20/Pk